

# EJEMPLO DE PLANO PROPUESTA DE SUBDIVISION Y POR FRACCIONES INDEPENDIENTE



PLANO PERIMÉTRICO (Predio Matriz)

CUADRO DE DATOS TECNICOS Y COORDENADAS U.T.M (Predio Matriz)

VERTICE	LADO	DISTANCIA(m)	ANGULO	ESTE (X)	NORTE (Y)
P1	P1 - P2	14.64	99° 3' 26"	801158.3557	8506592.7715
P2	P2 - P3	4.22	187° 53' 53"	801158.4439	8506578.1318
P3	P3 - P4	1.20	79° 31' 42"	801159.0493	8506573.9532
P4	P4 - P5	26.72	178° 12' 10"	801157.8505	8506573.9998
P5	P5 - P6	20.86	93° 57' 4"	801131.1948	8506575.8758
P6	P6 - P7	7.15	82° 56' 4"	801131.2220	8506596.7310
P7	P7 - P1	20.27	178° 25' 42"	801138.3147	8506595.8425

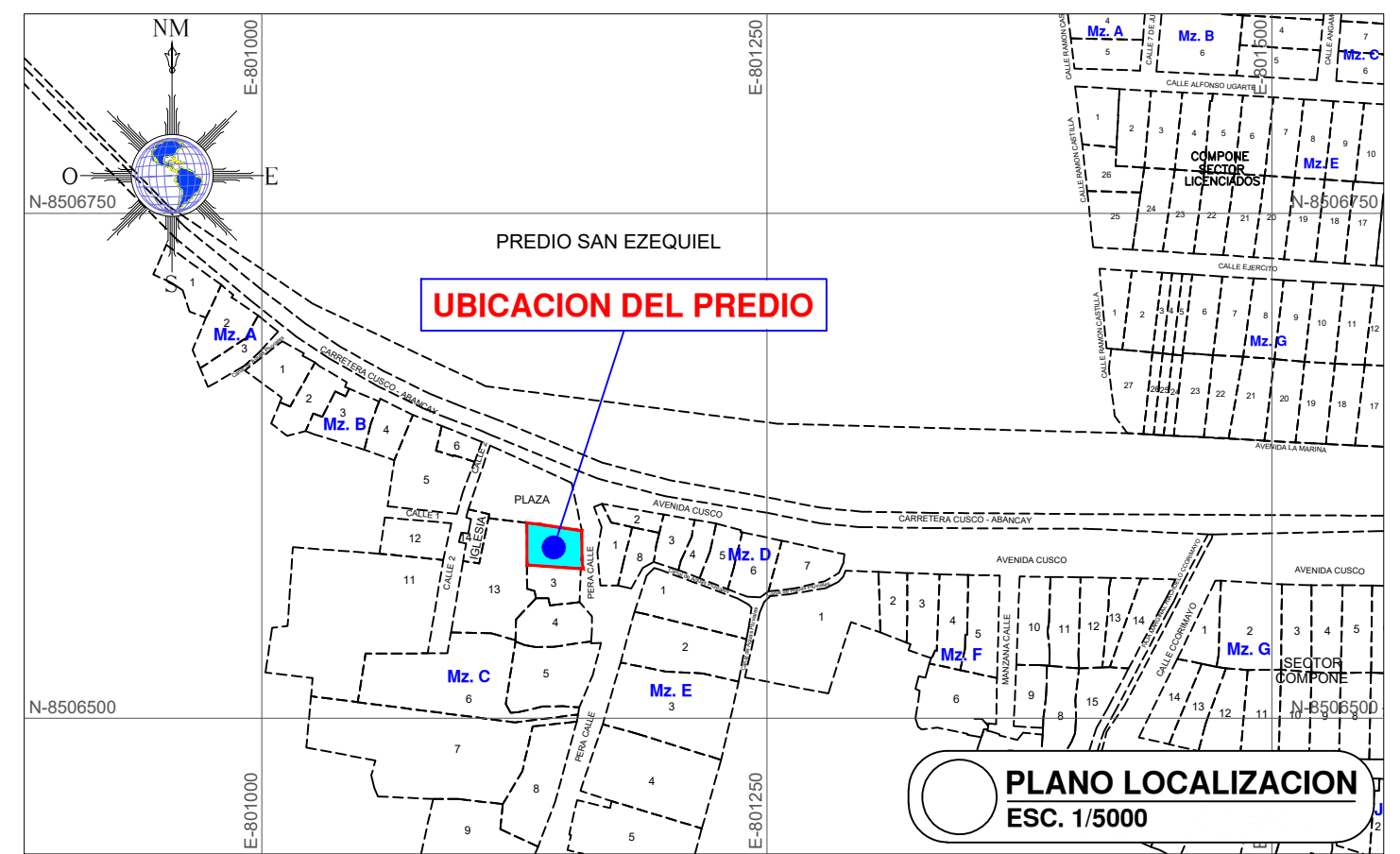


PLANO DE SUBDIVISION

ESC. 1/400

**RECOMENDACIONES: EL CONTENIDO DE LA LAMINA DEBERA CONTENER LO SIGUIENTE:**

- REGIRSE AL CONTENIDO PRESENTADO EN EL PRESENTE MODELO.
- DE SER REQUERIDO DEBERA SE PODRA ANEXAR MAS LAMINAS CUYO CONTENIDO SERA LAS FACCIONES FALTANTES.



CUADRO RESUMEN DE ÁREAS Y COLINDANTES

DENOMINACION	ÁREA (m²)	PERIMETRO (m.l.)	POR EL FRENTE	POR EL LADO DERECHO ENTRANDO	POR EL LADO IZQUIERDO ENTRANDO	POR EL FONDO
<b>PREDIO (Matriz)</b>	542.66	95.06	Con la Pera Calle con una long. de: 18.86 m.l.	Con la Plaza con una long. de: 27.42 m.l.	Con la Mz. C, Lote 3 y la Pera Calle con una long. de: 27.92 m.l.	Con la Mz. C, Lote 13 con una long. de: 20.86 m.l.
Mz. C, Lote 2-A	180.88	58.84	Con la Plaza con una long. de: 8.85 m.l.	Con la Mz. C, Lote 13 con una long. de: 20.86 m.l.	Con la Mz. C, Lote 2-B con una long. de: 20.33 m.l.	Con la Mz. C, Lote 3 con una long. de: 8.80 m.l.
Mz. C, Lote 2-B	180.88	58.17	Con la Plaza con una long. de: 9.17 m.l.	Con la Mz. C, Lote 2-A con una long. de: 20.33 m.l.	Con la Mz. C, Lote 2-C con una long. de: 19.58 m.l.	Con la Mz. C, Lote 3 con una long. de: 9.09 m.l.
Mz. C, Lote 2-C	180.88	57.88	Con la Plaza con una long. de: 9.40 m.l.	Con la Mz. C, Lote 2-B con una long. de: 19.58 m.l.	Con la Pera Calle con una long. de: 18.86 m.l.	Con la Mz. C, Lote 3 y con la Pera Calle con una long. de: 10.04 m.l.

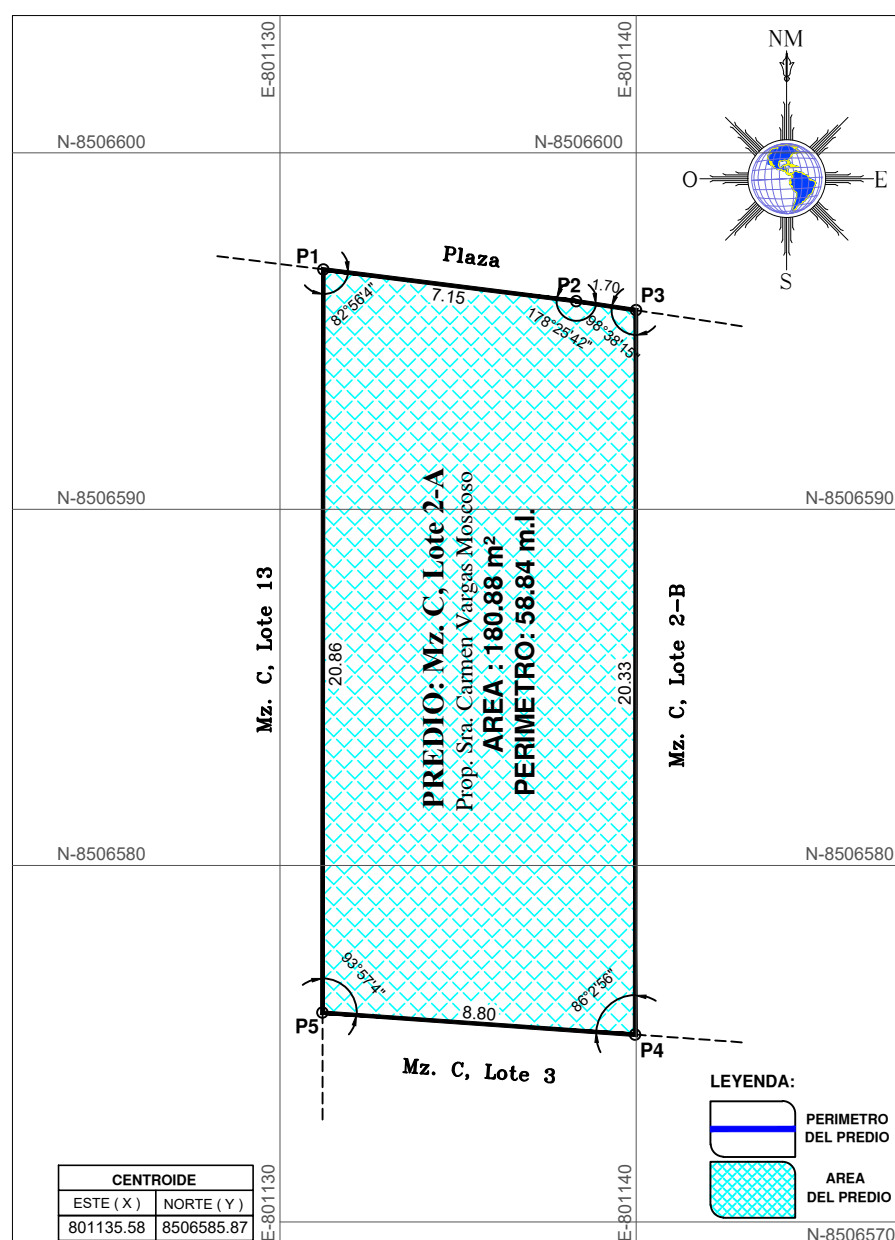
CUADRO RESUMEN DE ÁREAS

PROPIETARIOS	DENOMINACION	ÁREA (m²)	PERÍMETRO (m.l.)	%
Sr. Demetrio Vargas Moscoso Sra. Angelica Luna Chipana Sra. Filomena Ccanto Moscoso Sra. Carmen Vargas Moscoso	<b>MZ. C, LOTE 2 (Predio Matriz)</b>	542.66	95.06	100
Sra. Carmen Vargas Moscoso	Mz. C, Lote 2-A	180.88	58.84	33.333
Sra. Filomena Ccanto Moscoso	Mz. C, Lote 2-B	180.88	58.17	33.333
Sr. Demetrio Vargas Moscoso y Sra. Angelica Luna Chipana	Mz. C, Lote 2-C	180.88	57.88	33.333

## ROTULO

DEBE CONSIGNAR LOS SIGUIENTES DATOS COMO MINIMO:

- PROPIETARIOS (DE ACUERDO AL TITULO DE PROPIEDAD)
- UBICACION DEL PREDIO
- DATUM Y ZONA DE DEMARCAACION
- LA DENOMINACION DE LA LAMINA DEBERA SER SD-01.
- FECHA

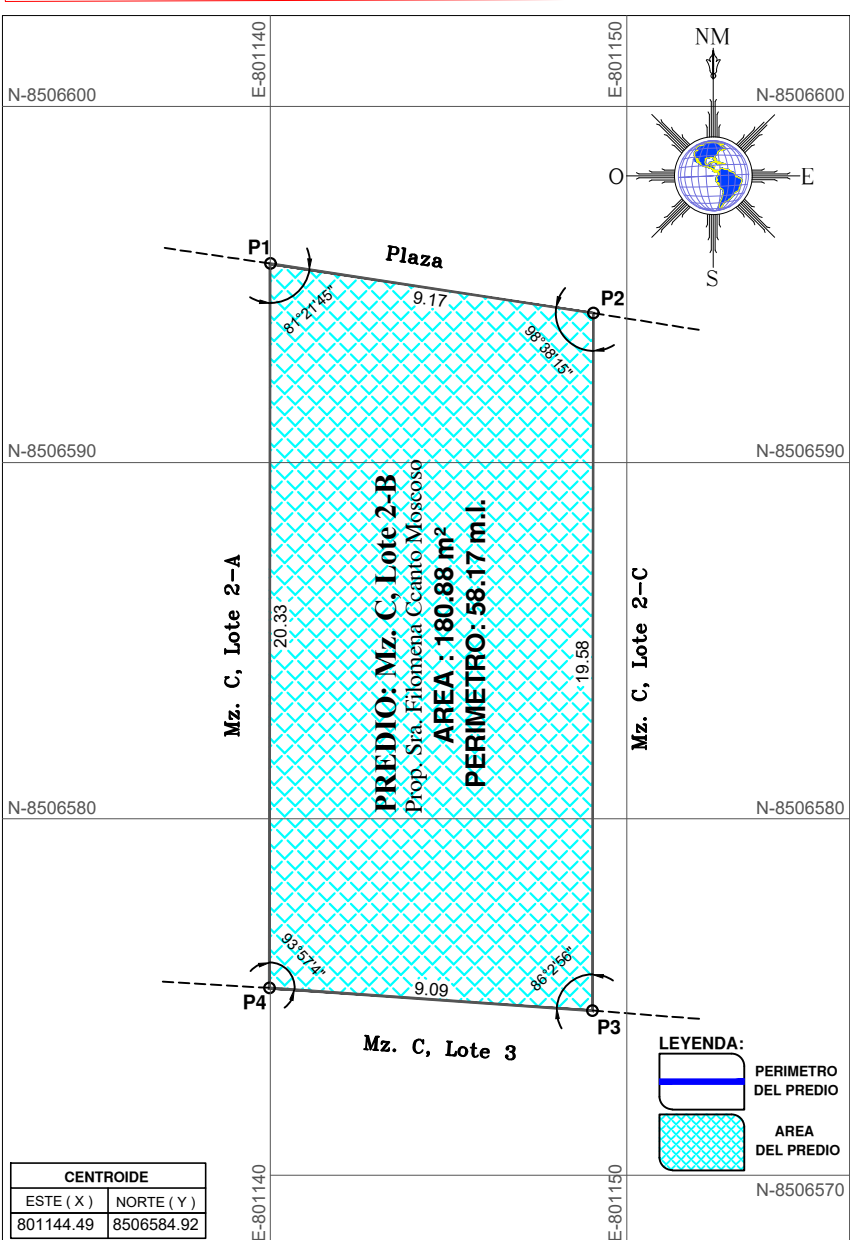


PLANO PERIMÉTRICO (Mz. C, Lote 2-A)

ESC. 1/300

CUADRO DE DATOS TECNICOS Y COORDENADAS U.T.M

VERTICE	LADO	DISTANCIA(m)	ANGULO	ESTE (X)	NORTE (Y)
P1	P1 - P2	7.15	82° 56' 4"	801131.2220	8506596.7310
P2	P2 - P3	1.70	178° 25' 42"	801138.3147	8506595.8425
P3	P3 - P4	20.33	98° 38' 15"	801139.9971	8506595.5847
P4	P4 - P5	8.80	86° 2' 56"	801139.9706	8506575.2582
P5	P5 - P1	20.86	93° 57' 4"	801131.1948	8506575.8758

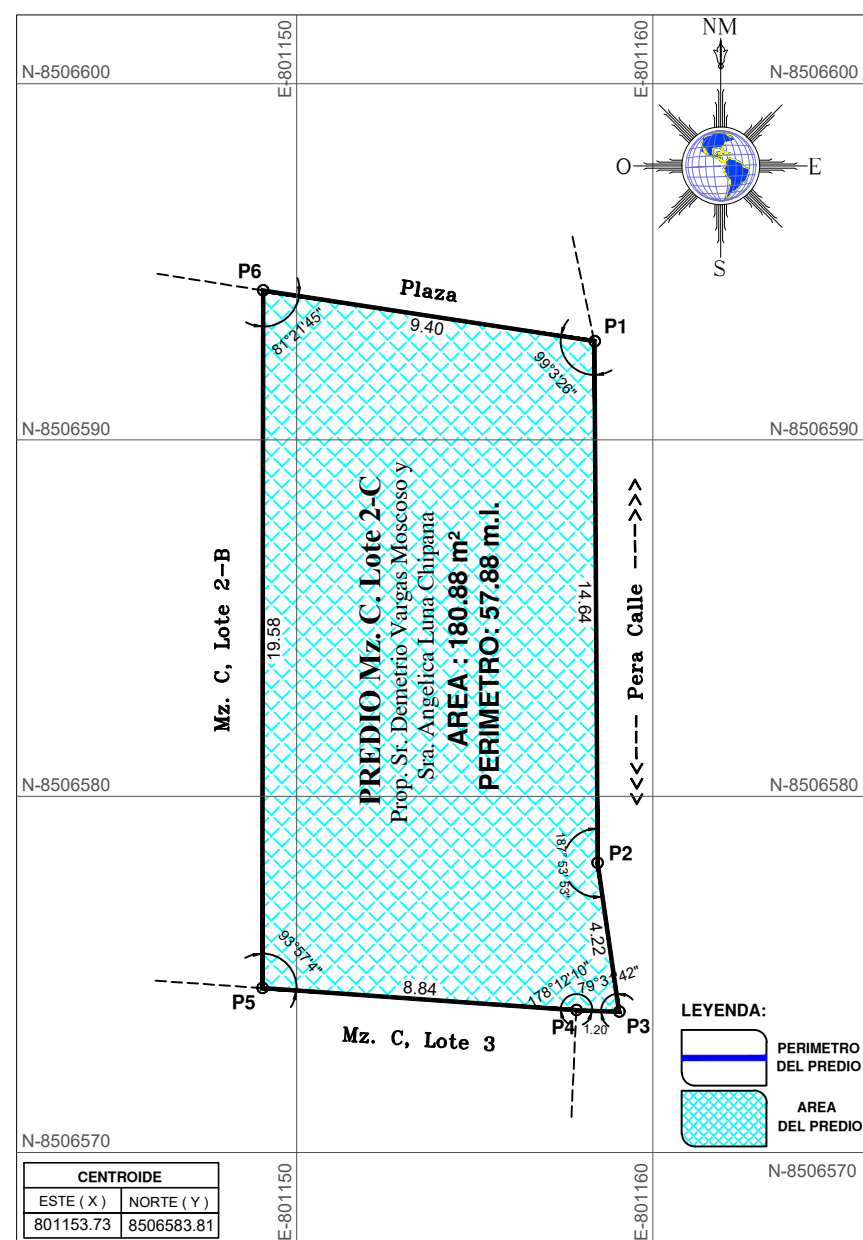


PLANO PERIMÉTRICO (Mz. C, Lote 2-B)

ESC. 1/300

CUADRO DE DATOS TECNICOS Y COORDENADAS U.T.M

VERTICE	LADO	DISTANCIA(m)	ANGULO	ESTE (X)	NORTE (Y)
P1	P1 - P2	9.17	81° 21' 45"	801139.9971	8506595.5847
P2	P2 - P3	19.58	98° 38' 15"	801149.0618	8506594.1956
P3	P3 - P4	9.09	86° 2' 56"	801149.0363	8506574.6201
P4	P4 - P1	20.33	93° 57' 4"	801139.9706	8506575.2582



PLANO PERIMÉTRICO (Mz. C, Lote 2-C)

ESC. 1/300

CUADRO DE DATOS TECNICOS Y COORDENADAS U.T.M

VERTICE	LADO	DISTANCIA(m)	ANGULO	ESTE (X)	NORTE (Y)
P1	P1 - P2	14.64	99° 3' 26"	801158.3557	8506592.7715
P2	P2 - P3	4.22	187° 53' 53"	801158.4439	8506578.1318
P3	P3 - P4	1.20	79° 31' 42"	801159.0493	8506573.9532
P4	P4 - P5	8.84	178° 12' 10"	801157.8505	8506573.9998
P5	P5 - P6	19.58	93° 57' 4"	801149.0363	8506574.6201
P6	P6 - P1	9.40	81° 21' 45"	801149.0618	8506594.1956